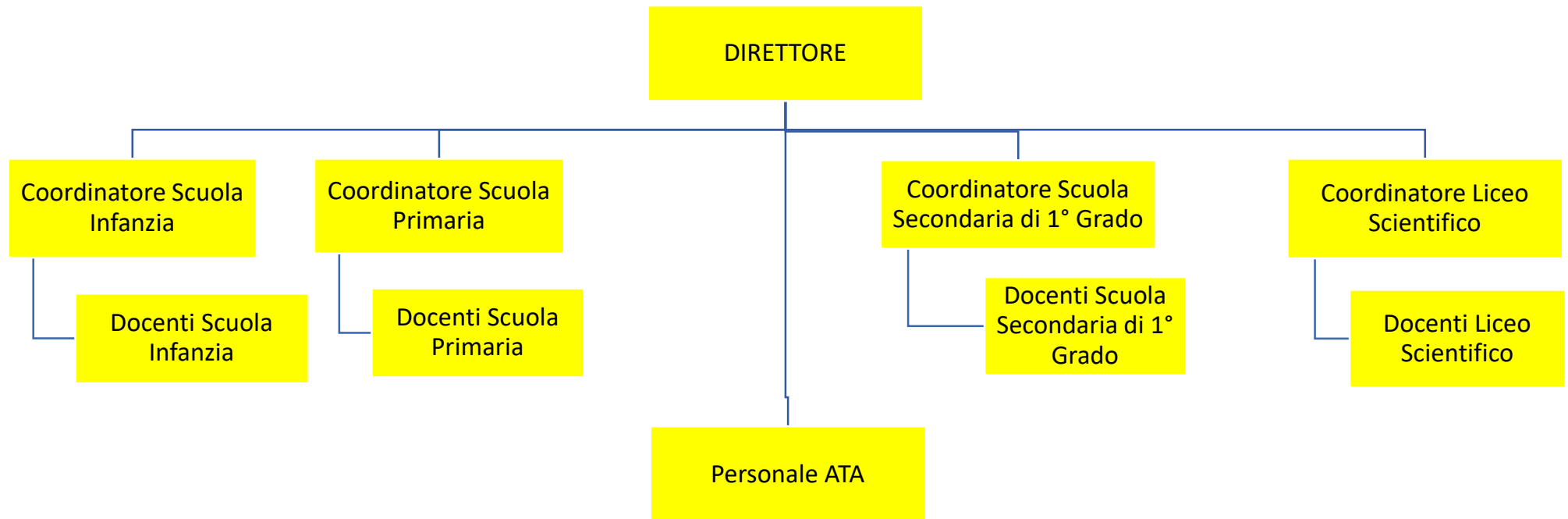


**PROVINCIA DELLA CONGREGAZIONE DEI FRATELLI DELLE SCUOLE CRISTIANE**

**COLLEGIO S. GIUSEPPE**

**Torino – Via S. Francesco da Paola, 23**

## **ORGANIGRAMMA**



| <b>ISTITUTO</b>              | <b>COSTO TOTALE</b> | <b>TASSO ASSENZA</b> |
|------------------------------|---------------------|----------------------|
| COLLEGIO SAN GIUSEPPE TORINO | 1.343.131,10 €      | 2,28%                |

|                     | <b>DOCENTI</b> | <b>NON DOCENTI</b> | <b>ATA</b> | <b>OPERAI</b> |
|---------------------|----------------|--------------------|------------|---------------|
| tempo indeterminato | 21             |                    | 4          | 2             |
| tempo determinato   | 21             | 4                  | 0          | 0             |

# Bilancio di verifica a sezioni contrapposte

## Stampa del bilancio di verifica a sezioni contrapposte

### Selezioni:

Esercizio 2020      Periodo 0

Da data operazione 01-01-2020      A 31-12-2020

Fino a data registrazione 31-12-2020

Tipo gestione Movimenti contabili

Tipo movimenti Consuntivi

Status movimenti Confermati

### Filtri aggiuntivi

---

Gruppo di bus. unit

Business unit 021      S.G.Torino

Codice bilancio 001      Bilancio civilistico

Escludi movimenti di apertura

Escludi movimenti di chiusura

Escludi saldi periodi precedenti

Escludi mastri a saldo 0

Escludi conti a saldo 0

Stampa conti Tutti

Stampa mastri Tutti

Stampa solo i primi n livelli 0

| <i>Transitori</i>                                                | <i>Importo</i>      | <i>Passività</i>                                                  | <i>Importo</i>      |
|------------------------------------------------------------------|---------------------|-------------------------------------------------------------------|---------------------|
| <b>A - ATTIVO</b>                                                | <b>2.851.729,97</b> | <b>P - PASSIVO</b>                                                | <b>2.734.132,04</b> |
| <b>AB - IMMOBILIZZAZIONI</b>                                     | <b>2.658.026,42</b> | <b>PA - PATRIMONIO NETTO</b>                                      | <b>1.406.281,98</b> |
| <b>ABI - IMMOBILIZZAZIONI IMMATERIALI</b>                        | <b>0,00</b>         | <b>PAI - Capitale</b>                                             | <b>1.055.905,92</b> |
| <a href="#">ABI01 - Costi di impianto e di ampliamento</a>       | 0,00                | <a href="#">PAI_1 - Capitale netto</a>                            | 1.055.905,92        |
| <a href="#">ABI02 - Costi di ricerca, sviluppo e pubblicità</a>  | 0,00                | <b>PAIII - RISERVE DI RIVALUTAZIONI</b>                           | <b>153.164,48</b>   |
| <a href="#">ABI03 - Altre immobilizzazioni immateriali</a>       | 0,00                | <a href="#">PAIII_1 - Riserve di rivalutaz. monetaria franche</a> | 153.164,48          |
| <b>ABII - IMMOBILIZZAZIONI MATERIALI</b>                         | <b>686.071,01</b>   | <b>PAIX - UTILE/PERDITA ESERCIZIO</b>                             | <b>8.393,65</b>     |
| <a href="#">ABII01 - Terreni e fabbricati</a>                    | 574.646,10          | <a href="#">PAIX_1 - Risultato di Esercizio</a>                   | 8.393,65            |
| <a href="#">ABII01_1 - Terreni</a>                               | 24.821,00           | <b>PAVII - ALTRE RISERVE</b>                                      | <b>188.817,93</b>   |
| <a href="#">ABII01_2 - Fabbricati</a>                            | 1.598.481,81        | <a href="#">PAVII01 - Riserve facoltative</a>                     | 188.817,93          |
| <a href="#">ABII01_4 - F.do amm.to fabbricati</a>                | -1.048.656,71       | <a href="#">PAVII01_1 - Altre riserve facoltative</a>             | 188.817,93          |
| <a href="#">ABII02 - Impianti e macchinari</a>                   | 100.421,93          | <b>PAVIII - UTILI (PERDITE) PORTATI A NUOVO</b>                   | <b>0,00</b>         |
| <a href="#">ABII02_1 - Impianti</a>                              | 1.128.019,52        | <b>PC - TRATTAMENTO DI FINE RAPPORTO</b>                          | <b>263.073,99</b>   |
| <a href="#">ABII02_2 - F.do amm.to impianti</a>                  | -1.027.597,59       | <a href="#">PC_1 - TFR</a>                                        | 263.073,99          |
| <a href="#">ABII03 - Attrezzature ind.li e commerciali</a>       | 11.002,98           | <b>PD - DEBITI</b>                                                | <b>541.431,07</b>   |
| <a href="#">ABII03_1 - Attrezzature</a>                          | 545.252,58          | <b>PD01 - Debiti verso banche</b>                                 | <b>0,00</b>         |
| <a href="#">ABII03_2 - F.do amm.to attrezzature</a>              | -534.249,60         | <a href="#">PD01a - Importi scadenti entro l'esercizio</a>        | 0,00                |
| <a href="#">ABII04 - Altri beni ammortizzabili</a>               | 0,00                | <a href="#">PD01b - Importi scadenti oltre l'esercizio</a>        | 0,00                |
| <a href="#">ABII04_1 - Automezzi</a>                             | 49.283,33           | <b>PD02 - Acconti</b>                                             | <b>-300,00</b>      |
| <a href="#">ABII04_13 - Macchine Elettriche Ufficio</a>          | 439.168,17          | <a href="#">PD02_1 - Clienti c/anticipi</a>                       | -300,00             |
| <a href="#">ABII04_14 - F.do Amm.to Macchine Elettriche Uff.</a> | -439.168,17         | <b>PD03 - Debiti verso Fornitori</b>                              | <b>248.054,70</b>   |
| <a href="#">ABII04_2 - F.do amm.to automezzi</a>                 | -49.283,33          | <a href="#">PD03a - Importi scadenti entro l'esercizio</a>        | 248.054,70          |
| <a href="#">ABII04_5 - Macchinari elettronici</a>                | 38.018,80           | <a href="#">PD03a_1 - Fornitori ordinari</a>                      | 163.274,82          |
| <a href="#">ABII04_6 - F.do amm.to macchinari elettronici</a>    | -38.018,80          | <a href="#">PD03a_2 - Fatture da ricevere</a>                     | 84.779,88           |
| <a href="#">ABII04_7 - Mobili arredi</a>                         | 275.621,99          | <a href="#">PD03b - Importi scadenti oltre l'esercizio</a>        | 0,00                |
| <a href="#">ABII04_8 - F.do amm.to mobili arredi</a>             | -275.621,99         | <b>PD04 - Debiti tributari</b>                                    | <b>62.859,02</b>    |
| <b>ABIII - IMMOBILIZZAZIONI FINANZIARIE</b>                      | <b>1.971.955,41</b> | <a href="#">PD04a - Importi scadenti entro l'esercizio</a>        | 62.859,02           |
| <a href="#">ABIII01 - Crediti</a>                                | 1.971.955,41        | <a href="#">PD04a_1 - Ritenute fiscali dipendenti</a>             | 32.618,73           |
| <a href="#">ABIII01a - Verso altri</a>                           | 0,00                | <a href="#">PD04a_2 - Ritenute fiscali lavoro autonomo</a>        | 426,25              |
| <a href="#">ABIII01b - Depositi cauzionali</a>                   | 1.971.955,41        | <a href="#">PD04a_4 - Fondo Imposte Ires</a>                      | 3.893,02            |
| <a href="#">ABIII01b_1 - Depositi cauzionali</a>                 | -2.774,63           | <a href="#">PD04a_5 - Fondo imposte Irap</a>                      | 19.742,00           |
| <a href="#">ABIII01b_2 - Crediti verso comunità</a>              | 1.974.730,04        | <a href="#">PD04a_7 - Iva c/Vendite</a>                           | 5.359,02            |
| <a href="#">ABIII03 - Partecipazioni</a>                         | 0,00                | <a href="#">PD04a_8 - Debiti per bollo virtuale</a>               | 820,00              |
| <a href="#">ABIII03a - Partecipazioni in controllate</a>         | 0,00                | <a href="#">PD04b - Importi scadenti oltre l'esercizio</a>        | 0,00                |
| <a href="#">ABIII02 - Altri Titoli</a>                           | 0,00                | <b>PD05 - Debiti verso Istituti previdenziali</b>                 | <b>87.629,51</b>    |
| <a href="#">ABIII02a - Altri Titoli</a>                          | 0,00                | <a href="#">PD05a - Importi scadenti entro l'esercizio</a>        | 85.869,46           |
| <b>AC - ATTIVO CIRCOLANTE</b>                                    | <b>187.111,90</b>   | <a href="#">PD05a_1 - INPS</a>                                    | 70.832,77           |
| <b>ACI - RIMANENZE</b>                                           | <b>0,00</b>         | <a href="#">PD05a_3 - INPDAP</a>                                  | 14.617,69           |
| <a href="#">ACI01 - Materie prime e merci</a>                    | 0,00                | <a href="#">PD05a_4 - Altri Enti - Trattenute sindacali</a>       | 419,00              |
| <b>ACII - CREDITI</b>                                            | <b>10.468,74</b>    | <a href="#">PD05b - Importi scadenti oltre l'esercizio</a>        | 0,00                |
| <a href="#">ACII01 - Clienti</a>                                 | 724.374,48          | <a href="#">PD05c - Debiti per Fondi Previdenziali</a>            | 1.760,05            |
| <a href="#">ACII01a - Importi scadenti entro l'esercizio</a>     | 724.374,48          | <a href="#">PD05c.4 - Fondo Mediolanum</a>                        | -2.179,22           |

| <u>Transitori</u>                                                   | <u>Importo</u>    | <u>Passività</u>                                       | <u>Importo</u>    |
|---------------------------------------------------------------------|-------------------|--------------------------------------------------------|-------------------|
| <a href="#">ACII01a_1 - Clienti entro l'Esercizio</a>               | 726.430,48        | <a href="#">PD05c_1 - Fondo Alleata Previdenza</a>     | -2.322,70         |
| <a href="#">ACII01a_5 - Fatture da emettere</a>                     | -2.056,00         | <a href="#">PD05c_13 - Fondo Orizzonte Previdenza</a>  | 2.398,29          |
| <a href="#">ACII01b - Importi scadenti oltre l'esercizio</a>        | 0,00              | <a href="#">PD05c_7 - Fondo Tax Benefit</a>            | 2.185,03          |
| <a href="#">ACII02 - Crediti verso Istituti</a>                     | -879.122,60       | <a href="#">PD05c_8 - Fondo per Trasferimenti</a>      | 1.678,65          |
| <a href="#">ACII02a - Importi scadenti entro l'esercizio</a>        | -879.122,60       | <b>PD06 - Altri debiti</b>                             | <b>143.187,84</b> |
| <a href="#">ACII02a_21 - Crediti/Debiti S.G. Torino</a>             | -879.122,60       | <a href="#">PD06_1 - Personale retribuzioni dovute</a> | 72.368,51         |
| <a href="#">ACII03 - Crediti Tributari</a>                          | 13.959,37         | <a href="#">PD06_5 - Debiti diversi</a>                | 70.819,33         |
| <a href="#">ACII03a - Crediti trib. scadenti entro l'esercizio</a>  | 13.959,37         | <b>PE - RATEI E RISCONTI PASSIVI</b>                   | <b>523.345,00</b> |
| <a href="#">ACII03a_4 - Erario Imposta sostitutiva TFR</a>          | 273,95            | <b>PE01 - Ratei e Risconti</b>                         | <b>523.345,00</b> |
| <a href="#">ACII03a_7 - Credito 4% Ritenute Su Contributi</a>       | 13.685,42         | <a href="#">PE01_2 - Risconti passivi</a>              | 523.345,00        |
| <a href="#">ACII03b - Crediti tributari oltre l'esercizio</a>       | 0,00              |                                                        |                   |
| <a href="#">ACII04 - Crediti diversi</a>                            | -12.069,31        |                                                        |                   |
| <a href="#">ACII04_1 - Crediti diversi</a>                          | 7.926,00          |                                                        |                   |
| <a href="#">ACII04_10 - Credito V/F.do Tesoreria INPS EX Torino</a> | -9.294,57         |                                                        |                   |
| <a href="#">ACII04_6 - Costi Provinciali</a>                        | -92.210,03        |                                                        |                   |
| <a href="#">ACII04_9 - Crediti da Alunni Morosi</a>                 | 81.509,29         |                                                        |                   |
| <a href="#">ACII05 - Crediti Verso Enti</a>                         | 163.326,80        |                                                        |                   |
| <a href="#">ACII05a - Importi Scadenti Entro l'anno</a>             | 163.326,80        |                                                        |                   |
| <a href="#">ACII05a_01 - Crediti da MIUR</a>                        | 90.723,86         |                                                        |                   |
| <a href="#">ACII05a_02 - Crediti da Enti Locali</a>                 | 2.600,00          |                                                        |                   |
| <a href="#">ACII05a_05 - Credito per FIS</a>                        | 70.002,94         |                                                        |                   |
| <b>ACIII - ATTIVITA' FINANZIARIE NON IMMOBILIZZATE</b>              | <b>0,00</b>       |                                                        |                   |
| <a href="#">ACIII01 - Altri titoli</a>                              | 0,00              |                                                        |                   |
| <b>ACIV - DISPONIBILITA' LIQUIDE</b>                                | <b>176.643,16</b> |                                                        |                   |
| <a href="#">ACIV01 - Depositi bancari e postali</a>                 | 175.428,56        |                                                        |                   |
| <a href="#">ACIV01_21 - Banche SG Torino</a>                        | 175.428,56        |                                                        |                   |
| <a href="#">ACIV02 - Cassa</a>                                      | 1.214,60          |                                                        |                   |
| <a href="#">ACIV02_23 - Cassa SG Torino</a>                         | 1.214,60          |                                                        |                   |
| <b>AD - RATEI E RISCONTI ATTIVI</b>                                 | <b>6.591,65</b>   |                                                        |                   |
| <b>AD01 - Ratei e Risconti</b>                                      | <b>6.591,65</b>   |                                                        |                   |
| <a href="#">AD01_1 - Ratei attivi</a>                               | 6.591,65          |                                                        |                   |
|                                                                     | 2.851.729,97      |                                                        | 2.734.132,04 +    |
|                                                                     |                   | Differenza                                             | 117.597,93 =      |
|                                                                     |                   |                                                        | 2.851.729,97      |

| Costi                                                  | Importo             | Ricavi                                                 | Importo             |
|--------------------------------------------------------|---------------------|--------------------------------------------------------|---------------------|
| <b>C - COSTI</b>                                       | <b>2.206.167,00</b> | <b>R - RICAVI</b>                                      | <b>2.323.764,93</b> |
| <b>CB - COSTI DELLA PRODUZIONE</b>                     | <b>2.182.527,98</b> | <b>RA - VALORE DELLA PRODUZIONE</b>                    | <b>2.207.995,23</b> |
| <b>CB06 - Per mat. prime, sussidiarie e di consumo</b> | <b>41.817,77</b>    | <b>RA01 - Ricavi delle vendite e delle prestazioni</b> | <b>2.154.806,23</b> |
| CB06_1 - Materiale didattico e scolastico              | 22.801,03           | RA01_01 - Materna                                      | 217.232,90          |
| CB06_2 - Generi alimentari                             | 1.012,93            | RA01_02 - Primaria                                     | 541.059,59          |
| CB06_4 - Corsi vari                                    | 18.003,81           | RA01_03 - Secondaria 1° grado                          | 428.574,64          |
| <b>CB07 - Per servizi</b>                              | <b>618.617,97</b>   | RA01_04 - Secondaria 2° grado                          | 321.571,59          |
| CB07_1 - Compensi a terzi                              | 39.193,19           | RA01_07 - Mensa                                        | 202.633,50          |
| CB07_2 - UtENZE                                        | 84.827,41           | RA01_08 - Corsi vari extracurricolari                  | 32.608,00           |
| CB07_3 - Manutenzioni                                  | 41.545,20           | RA01_09 - Contributi Stato ed Enti locali              | 506.526,21          |
| CB07_4 - Assicurazioni                                 | 33.397,75           | RA01_10 - Altri ricavi scolastici                      | 32.346,89           |
| CB07_5 - Pubblicità e pubblicazioni                    | 19.437,19           | RA01_13 - Rettifiche delle vendite                     | -127.747,09         |
| CB07_6 - Servizi di terzi                              | 20.210,14           | <b>RA02 - Variazioni delle rimanenze</b>               | <b>0,00</b>         |
| CB07_7 - Servizi in appalto                            | 285.297,06          | <b>RA05 - Altri ricavi e proventi</b>                  | <b>53.189,00</b>    |
| CB07_8 - Costi Provinciali                             | 94.710,03           | RA05a - Altri ricavi e proventi                        | 53.189,00           |
| <b>CB08 - Per godimento di beni di terzi</b>           | <b>11.361,72</b>    | RA05a_1 - Fitti Attivi e Ricavi diversi                | 53.189,00           |
| CB08_3 - Noleggi                                       | 11.361,72           | RA05b - Pensionato Universitario                       | 0,00                |
| <b>CB09 - Per il personale</b>                         | <b>1.343.131,10</b> | <b>RC - PROVENTI FINANZIARI</b>                        | <b>0,00</b>         |
| CB09a - Salari e stipendi                              | 1.038.692,30        | RC01 - Altri proventi finanziari                       | <b>0,00</b>         |
| CB09a_1 - Salari e stipendi                            | 1.038.692,30        | <b>RE - PROVENTI STRAORDINARI</b>                      | <b>115.769,70</b>   |
| CB09b - Oneri sociali                                  | 216.207,84          | RE20 - Proventi                                        | <b>115.769,70</b>   |
| CB09b_1 - Contributi sociali                           | 216.207,84          | RE20a - Plusvalenze da alienazioni                     | 0,00                |
| CB09c - Trattamento di fine rapporto                   | 86.085,96           | RE20b - Altri proventi straordinari                    | 115.769,70          |
| CB09c_1 - Accantonamento TFR                           | 86.085,96           | RE20b_1 - Sopravvenienze attive                        | 115.741,11          |
| CB09e - Altri costi                                    | 2.145,00            | RE20b_3 - Altri proventi straordinari                  | 28,59               |
| CB09e_1 - Altri costi                                  | 2.145,00            |                                                        |                     |
| <b>CB10 - Ammortamenti e svalutazioni</b>              | <b>53.577,92</b>    |                                                        |                     |
| CB10a - Amm.to immobilizz.ni immateriali               | 0,00                |                                                        |                     |
| CB10b - Amm.to delle immobilizz.ni materiali           | 53.577,92           |                                                        |                     |
| CB10b_1 - Amm.to immobilizz.ni materiali               | 53.577,92           |                                                        |                     |
| <b>CB11 - Variazioni rim.ze merci</b>                  | <b>0,00</b>         |                                                        |                     |
| <b>CB14 - Oneri diversi di gestione</b>                | <b>114.021,50</b>   |                                                        |                     |
| CB14_1 - Spese generali                                | 7.229,29            |                                                        |                     |
| CB14_2 - Imposte e tasse                               | 39.990,40           |                                                        |                     |
| CB14_4 - Abbuoni Passivi                               | 66.801,81           |                                                        |                     |
| <b>CC - ONERI FINANZIARI</b>                           | <b>0,00</b>         |                                                        |                     |
| CC17 - Interessi passivi                               | <b>0,00</b>         |                                                        |                     |
| CC18 - Perdita su cambi                                | <b>0,00</b>         |                                                        |                     |
| <b>CD - RETTIFICHE DI ATTIVITA' FINANZIARIE</b>        | <b>0,00</b>         |                                                        |                     |
| CD19 - Svalutazioni                                    | <b>0,00</b>         |                                                        |                     |
| <b>CE - ONERI STRAORDINARI</b>                         | <b>4,00</b>         |                                                        |                     |
| CE21 - Oneri                                           | <b>4,00</b>         |                                                        |                     |

| <i>Costi</i>                                        | <i>Importo</i>   | <i>Ricavi</i>       | <i>Importo</i> |
|-----------------------------------------------------|------------------|---------------------|----------------|
| <a href="#">CE21a - Minusvalenze da alienazioni</a> | 0,00             |                     |                |
| <a href="#">CE21b - Altri oneri straordinari</a>    | 4,00             |                     |                |
| <a href="#">CE21b_1 - Sopravvenienze passive</a>    | 4,00             |                     |                |
| <b><a href="#">C22 - IMPOSTE SUL REDDITO</a></b>    | <b>23.635,02</b> |                     |                |
| <b><a href="#">C22a - Imposte Correnti</a></b>      | <b>23.635,02</b> |                     |                |
| <a href="#">C22a_2 - IRAP</a>                       | 19.742,00        |                     |                |
| <a href="#">C22a_3 - IRES</a>                       | 3.893,02         |                     |                |
|                                                     | 2.206.167,00 +   |                     | 2.323.764,93   |
|                                                     | Differenza       | 117.597,93 =        |                |
|                                                     |                  | <u>2.323.764,93</u> |                |

## Totali di riepilogo

|                                |                |              |                   |
|--------------------------------|----------------|--------------|-------------------|
| <b>Attività - Passività =</b>  | 2.851.729,97 - | 2.734.132,04 | 117.597,93        |
| <b>Ricavi - Costi =</b>        | 2.323.764,93 - | 2.206.167,00 | 117.597,93        |
| <b>Risultato del periodo =</b> |                |              | <u>117.597,93</u> |

Sede in Torino (TO) via S. Francesco da Paola 23

**Informazione relative ai Beni Immobili**

L'Immobile in cui viene svolta l'attività Scolastica è di proprietà dei Fratelli delle Scuole Cristiane

**Informazioni relative al Bilancio Preventivo di Esercizio**

L'Ente Ecclesiastico gestore della Scuola, non è tenuto alla redazione del Bilancio Preventivo di esercizio e pertanto è esentato da tale obbligo.

**Informazioni relative ai titolari di incarichi di collaborazione o consulenza**

Non sussistono rapporti di collaborazione e consulenze strettamente relativi alla attività scolastica.