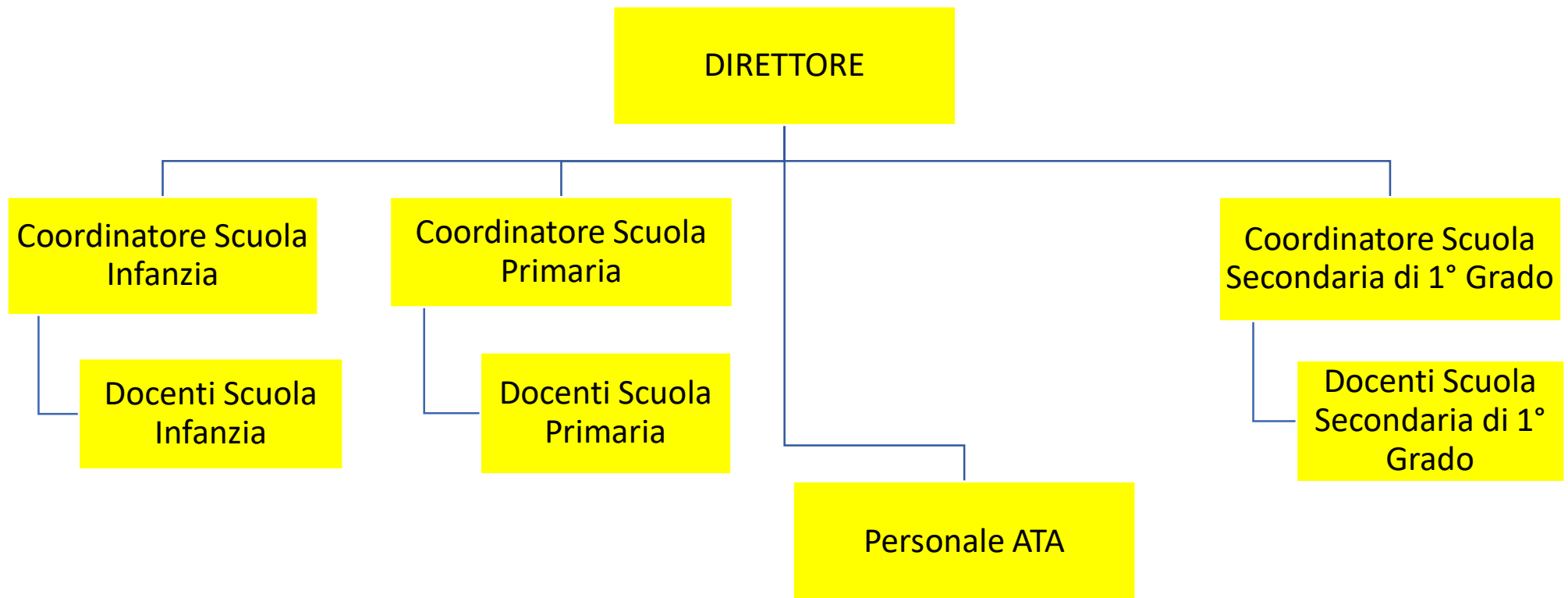


**PROVINCIA DELLA CONGREGAZIONE DEI FRATELLI DELLE SCUOLE CRISTIANE**

**ISTITUTO S. GIUSEPPE**

**Milano – Via S. G. B. De la Salle, 5**

## **ORGANIGRAMMA**



<b>ISTITUTO</b>	<b>COSTO TOTALE</b>	<b>TASSO ASSENZA</b>
SAN GIUSEPPE MILANO	1.326.973,26 €	3,39

	<b>DOCENTI</b>	<b>NON DOCENTI</b>	<b>ATA</b>	<b>OPERAI</b>
tempo indeterminato	26	3	4	5
tempo determinato	10	6	0	0

# Bilancio di verifica a sezioni contrapposte

## Stampa del bilancio di verifica a sezioni contrapposte

### Selezioni:

Esercizio 2020      Periodo 0

Da data operazione 01-01-2020      A 31-12-2020

Fino a data registrazione 31-12-2020

Tipo gestione Movimenti contabili

Tipo movimenti Consuntivi

Status movimenti Confermati

### Filtri aggiuntivi

---

Gruppo di bus. unit

Business unit 018      S.Giuseppe Milano

Codice bilancio 001      Bilancio civilistico

Escludi movimenti di apertura

Escludi movimenti di chiusura

Escludi saldi periodi precedenti

Escludi mastri a saldo 0

Escludi conti a saldo 0

Stampa conti Tutti

Stampa mastri Tutti

Stampa solo i primi n livelli 0

<i>Transitori</i>	<i>Importo</i>	<i>Passività</i>	<i>Importo</i>
<b>A - ATTIVO</b>	<b>2.536.094,48</b>	<b>P - PASSIVO</b>	<b>2.397.740,10</b>
<b>AB - IMMOBILIZZAZIONI</b>	<b>1.347.125,44</b>	<b>PA - PATRIMONIO NETTO</b>	<b>1.230.616,34</b>
<b>ABI - IMMOBILIZZAZIONI IMMATERIALI</b>	<b>159,19</b>	<b>PAI - Capitale</b>	<b>1.022.221,36</b>
<a href="#">ABI01 - Costi di impianto e di ampliamento</a>	0,00	<a href="#">PAI_1 - Capitale netto</a>	1.022.221,36
<a href="#">ABI02 - Costi di ricerca, sviluppo e pubblicità</a>	0,00	<b>PAIII - RISERVE DI RIVALUTAZIONI</b>	<b>66.809,42</b>
<a href="#">ABI03 - Altre immobilizzazioni immateriali</a>	159,19	<a href="#">PAIII_1 - Riserve di rivalutaz. monetaria franche</a>	66.809,42
<a href="#">ABI03_3 - Licenze e Software</a>	159,19	<b>PAIX - UTILE/PERDITA ESERCIZIO</b>	<b>81.456,84</b>
<b>ABII - IMMOBILIZZAZIONI MATERIALI</b>	<b>977.209,59</b>	<a href="#">PAIX_1 - Risultato di Esercizio</a>	81.456,84
<a href="#">ABII01 - Terreni e fabbricati</a>	840.276,69	<b>PAVII - ALTRE RISERVE</b>	<b>60.128,72</b>
<a href="#">ABII01_1 - Terreni</a>	15.493,80	<a href="#">PAVII01 - Riserve facoltative</a>	60.128,72
<a href="#">ABII01_2 - Fabbricati</a>	1.676.111,96	<a href="#">PAVII01_1 - Altre riserve facoltative</a>	60.128,72
<a href="#">ABII01_4 - F.do amm.to fabbricati</a>	-851.329,07	<b>PAVIII - UTILI (PERDITE) PORTATI A NUOVO</b>	<b>0,00</b>
<a href="#">ABII02 - Impianti e macchinari</a>	105.781,61	<b>PC - TRATTAMENTO DI FINE RAPPORTO</b>	<b>137.281,53</b>
<a href="#">ABII02_1 - Impianti</a>	638.203,19	<a href="#">PC_1 - TFR</a>	137.281,53
<a href="#">ABII02_2 - F.do amm.to impianti</a>	-532.421,58	<b>PD - DEBITI</b>	<b>413.747,28</b>
<a href="#">ABII03 - Attrezzature ind.li e commerciali</a>	23.698,35	<b>PD01 - Debiti verso banche</b>	<b>389,25</b>
<a href="#">ABII03_1 - Attrezzature</a>	284.284,15	<a href="#">PD01a - Importi scadenti entro l'esercizio</a>	389,25
<a href="#">ABII03_2 - F.do amm.to attrezzature</a>	-260.585,80	<a href="#">PD01a_1 - Debiti per anticipazioni</a>	389,25
<a href="#">ABII04 - Altri beni ammortizzabili</a>	7.452,94	<a href="#">PD01b - Importi scadenti oltre l'esercizio</a>	0,00
<a href="#">ABII04_1 - Automezzi</a>	23.716,98	<b>PD02 - Acconti</b>	<b>0,00</b>
<a href="#">ABII04_11 - Beni Inferiori € 516</a>	1.807,58	<b>PD03 - Debiti verso Fornitori</b>	<b>199.618,11</b>
<a href="#">ABII04_12 - F.do Amm.to Beni Inferiori €516</a>	-1.807,58	<a href="#">PD03a - Importi scadenti entro l'esercizio</a>	199.618,11
<a href="#">ABII04_13 - Macchine Elettriche Ufficio</a>	78.561,00	<a href="#">PD03a_1 - Fornitori ordinari</a>	170.782,11
<a href="#">ABII04_14 - F.do Amm.to Macchine Elettriche Uff.</a>	-76.761,00	<a href="#">PD03a_2 - Fatture da ricevere</a>	28.836,00
<a href="#">ABII04_2 - F.do amm.to automezzi</a>	-23.716,98	<a href="#">PD03b - Importi scadenti oltre l'esercizio</a>	0,00
<a href="#">ABII04_7 - Mobili arredi</a>	146.572,31	<b>PD04 - Debiti tributari</b>	<b>57.923,37</b>
<a href="#">ABII04_8 - F.do amm.to mobili arredi</a>	-140.919,37	<a href="#">PD04a - Importi scadenti entro l'esercizio</a>	57.923,37
<b>ABIII - IMMOBILIZZAZIONI FINANZIARIE</b>	<b>369.756,66</b>	<a href="#">PD04a_1 - Ritenute fiscali dipendenti</a>	25.235,66
<a href="#">ABIII01 - Crediti</a>	369.756,66	<a href="#">PD04a_2 - Ritenute fiscali lavoro autonomo</a>	969,00
<a href="#">ABIII01a - Verso altri</a>	0,00	<a href="#">PD04a_4 - Fondo Imposte Ires</a>	4.288,63
<a href="#">ABIII01b - Depositi cauzionali</a>	369.756,66	<a href="#">PD04a_5 - Fondo imposte Irapp</a>	19.528,08
<a href="#">ABIII01b_1 - Depositi cauzionali</a>	77,82	<a href="#">PD04a_7 - Iva c/Vendite</a>	6.040,00
<a href="#">ABIII01b_2 - Crediti verso comunità</a>	369.678,84	<a href="#">PD04a_8 - Debiti per bollo virtuale</a>	1.862,00
<a href="#">ABIII03 - Partecipazioni</a>	0,00	<a href="#">PD04b - Importi scadenti oltre l'esercizio</a>	0,00
<a href="#">ABIII03a - Partecipazioni in controllate</a>	0,00	<b>PD05 - Debiti verso Istituti previdenziali</b>	<b>79.824,70</b>
<a href="#">ABIII02 - Altri Titoli</a>	0,00	<a href="#">PD05a - Importi scadenti entro l'esercizio</a>	79.462,81
<a href="#">ABIII02a - Altri Titoli</a>	0,00	<a href="#">PD05a_1 - INPS</a>	70.959,61
<b>AC - ATTIVO CIRCOLANTE</b>	<b>1.184.630,87</b>	<a href="#">PD05a_3 - INPDAP</a>	8.380,35
<b>ACI - RIMANENZE</b>	<b>0,00</b>	<a href="#">PD05a_4 - Altri Enti - Trattenute sindacali</a>	122,85
<a href="#">ACI01 - Materie prime e merci</a>	0,00	<a href="#">PD05b - Importi scadenti oltre l'esercizio</a>	0,00
<b>ACII - CREDITI</b>	<b>588.193,30</b>	<a href="#">PD05c - Debiti per Fondi Previdenziali</a>	361,89
<a href="#">ACII01 - Clienti</a>	373.516,25	<a href="#">PD05c_18 - Fondo Pramerica life</a>	361,89

<i>Transitori</i>	<i>Importo</i>	<i>Passività</i>	<i>Importo</i>
<a href="#">ACII01a - Importi scadenti entro l'esercizio</a>	373.516,25	<a href="#">PD06 - Altri debiti</a>	<b>75.991,85</b>
<a href="#">ACII01a_1 - Clienti entro l'Esercizio</a>	373.516,25	<a href="#">PD06_1 - Personale retribuzioni dovute</a>	75.991,85
<a href="#">ACII01b - Importi scadenti oltre l'esercizio</a>	0,00	<b>PE - RATEI E RISCONTI PASSIVI</b>	<b>616.094,95</b>
<a href="#">ACII02 - Crediti verso Istituti</a>	-15.726,31	<b>PE01 - Ratei e Risconti</b>	<b>616.094,95</b>
<a href="#">ACII02a - Importi scadenti entro l'esercizio</a>	-15.726,31	<a href="#">PE01_2 - Risconti passivi</a>	616.094,95
<a href="#">ACII02a_18 - Debiti/Crediti S.G. Milano</a>	-15.726,31		
<a href="#">ACII03 - Crediti Tributari</a>	25.359,19		
<a href="#">ACII03a - Crediti trib. scadenti entro l'esercizio</a>	25.359,19		
<a href="#">ACII03a_11 - Credito d'imposta COVID DPI</a>	4.365,48		
<a href="#">ACII03a_3 - IVA c/Acquisti</a>	58,15		
<a href="#">ACII03a_4 - Erario Imposta sostitutiva TFR</a>	331,88		
<a href="#">ACII03a_7 - Credito 4% Ritenute Su Contributi</a>	20.601,63		
<a href="#">ACII03a_8 - Ritenute Fiscali su Interessi Attivi</a>	2,05		
<a href="#">ACII03b - Crediti tributari oltre l'esercizio</a>	0,00		
<a href="#">ACII04 - Crediti diversi</a>	118.421,68		
<a href="#">ACII04_1 - Crediti diversi</a>	112.113,92		
<a href="#">ACII04_10 - Credito V/F.do Tesoreria INPS EX Torino</a>	-1.745,79		
<a href="#">ACII04_2 - Fornitori conto anticipi</a>	70,00		
<a href="#">ACII04_6 - Costi Provinciali</a>	-94.994,73		
<a href="#">ACII04_9 - Crediti da Alunni Morosi</a>	102.978,28		
<a href="#">ACII05 - Crediti Verso Enti</a>	86.622,49		
<a href="#">ACII05a - Importi Scadenti Entro l'anno</a>	86.622,49		
<a href="#">ACII05a_01 - Crediti da MIUR</a>	28.865,01		
<a href="#">ACII05a_05 - Credito per FIS</a>	57.757,48		
<b>ACII - ATTIVITA' FINANZIARIE NON IMMOBILIZZATE</b>	<b>0,00</b>		
<a href="#">ACIII01 - Altri titoli</a>	0,00		
<b>ACIV - DISPONIBILITA' LIQUIDE</b>	<b>596.437,57</b>		
<a href="#">ACIV01 - Depositi bancari e postali</a>	590.383,60		
<a href="#">ACIV01_18 - Banche SG Milano</a>	590.383,60		
<a href="#">ACIV02 - Cassa</a>	6.053,97		
<a href="#">ACIV02_20 - Cassa SG Milano</a>	6.053,97		
<b>AD - RATEI E RISCONTI ATTIVI</b>	<b>4.338,17</b>		
<b>AD01 - Ratei e Risconti</b>	<b>4.338,17</b>		
<a href="#">AD01_2 - Risconti attivi</a>	4.338,17		
	2.536.094,48		2.397.740,10 +
		Differenza	138.354,38 =
			<u>2.536.094,48</u>

<i>Costi</i>	<i>Importo</i>	<i>Ricavi</i>	<i>Importo</i>
<b>C - COSTI</b>	<b>2.315.957,70</b>	<b>R - RICAVI</b>	<b>2.454.312,08</b>
<b><u>CB - COSTI DELLA PRODUZIONE</u></b>	<b>2.277.037,71</b>	<b><u>RA - VALORE DELLA PRODUZIONE</u></b>	<b>2.442.561,44</b>
<b><u>CB06 - Per mat. prime, sussidiarie e di consumo</u></b>	<b>46.223,40</b>	<b><u>RA01 - Ricavi delle vendite e delle prestazioni</u></b>	<b>2.405.714,38</b>
<u>CB06_1 - Materiale didattico e scolastico</u>	29.664,44	<u>RA01_01 - Materna</u>	245.228,44
<u>CB06_2 - Generi alimentari</u>	1.587,96	<u>RA01_02 - Primaria</u>	572.747,71
<u>CB06_4 - Corsi vari</u>	14.971,00	<u>RA01_03 - Secondaria 1° grado</u>	624.005,50
<b><u>CB07 - Per servizi</u></b>	<b>702.319,62</b>	<u>RA01_05 - Convitto</u>	44.071,57
<u>CB07_1 - Compensi a terzi</u>	55.632,17	<u>RA01_07 - Mensa</u>	225.486,94
<u>CB07_2 - UtENZE</u>	74.319,99	<u>RA01_08 - Corsi vari extracurricolari</u>	13.888,00
<u>CB07_3 - Manutenzioni</u>	95.139,92	<u>RA01_09 - Contributi Stato ed Enti locali</u>	596.451,04
<u>CB07_4 - Assicurazioni</u>	6.985,48	<u>RA01_10 - Altri ricavi scolastici</u>	82.635,18
<u>CB07_5 - Pubblicità e pubblicazioni</u>	12.265,89	<u>RA01_14 - Nido</u>	1.200,00
<u>CB07_6 - Servizi di terzi</u>	55.552,38	<b><u>RA02 - Variazioni delle rimanenze</u></b>	<b>0,00</b>
<u>CB07_7 - Servizi in appalto</u>	307.429,06	<b><u>RA05 - Altri ricavi e proventi</u></b>	<b>36.847,06</b>
<u>CB07_8 - Costi Provinciali</u>	94.994,73	<u>RA05a - Altri ricavi e proventi</u>	36.847,06
<b><u>CB08 - Per godimento di beni di terzi</u></b>	<b>0,00</b>	<u>RA05a_1 - Fitti Attivi e Ricavi diversi</u>	36.847,06
<b><u>CB09 - Per il personale</u></b>	<b>1.326.973,26</b>	<u>RA05b - Pensionato Universitario</u>	0,00
<u>CB09a - Salari e stipendi</u>	1.027.437,34	<b><u>RC - PROVENTI FINANZIARI</u></b>	<b>7,90</b>
<u>CB09a_1 - Salari e stipendi</u>	1.027.437,34	<b><u>RC01 - Altri proventi finanziari</u></b>	<b>7,90</b>
<u>CB09b - Oneri sociali</u>	223.905,49	<u>RC01_1 - Interessi attivi su c/c bancari</u>	7,90
<u>CB09b_1 - Contributi sociali</u>	223.905,49	<b><u>RE - PROVENTI STRAORDINARI</u></b>	<b>11.742,74</b>
<u>CB09c - Trattamento di fine rapporto</u>	75.630,43	<b><u>RE20 - Proventi</u></b>	<b>11.742,74</b>
<u>CB09c_1 - Accantonamento TFR</u>	75.630,43	<u>RE20a - Plusvalenze da alienazioni</u>	0,00
<u>CB09e - Altri costi</u>	0,00	<u>RE20b - Altri proventi straordinari</u>	11.742,74
<b><u>CB10 - Ammortamenti e svalutazioni</u></b>	<b>90.441,77</b>	<u>RE20b_1 - Sopravvenienze attive</u>	9.872,73
<u>CB10a - Amm.to immobilizz.ni immateriali</u>	39,80	<u>RE20b_2 - Indennizzi per sinistri</u>	1.870,00
<u>CB10a_1 - Amm.to immobilizz.ni immateriali</u>	39,80	<u>RE20b_4 - Abbuoni Attivi</u>	0,01
<u>CB10b - Amm.to delle immobilizz.ni materiali</u>	90.401,97		
<u>CB10b_1 - Amm.to immobilizz.ni materiali</u>	90.401,97		
<b><u>CB11 - Variazioni rim.ze merci</u></b>	<b>0,00</b>		
<b><u>CB14 - Oneri diversi di gestione</u></b>	<b>111.079,66</b>		
<u>CB14_1 - Spese generali</u>	12.943,63		
<u>CB14_2 - Imposte e tasse</u>	241,30		
<u>CB14_4 - Abbuoni Passivi</u>	97.894,73		
<b><u>CC - ONERI FINANZIARI</u></b>	<b>0,00</b>		
<b><u>CC17 - Interessi passivi</u></b>	<b>0,00</b>		
<b><u>CC18 - Perdita su cambi</u></b>	<b>0,00</b>		
<b><u>CD - RETTIFICHE DI ATTIVITA' FINANZIARIE</u></b>	<b>0,00</b>		
<b><u>CD19 - Svalutazioni</u></b>	<b>0,00</b>		
<b><u>CE - ONERI STRAORDINARI</u></b>	<b>15.103,28</b>		
<b><u>CE21 - Oneri</u></b>	<b>15.103,28</b>		
<u>CE21a - Minusvalenze da alienazioni</u>	0,00		

Costi	Importo	Ricavi	Importo
<a href="#">CE21b - Altri oneri straordinari</a>	15.103,28		
<a href="#">CE21b_1 - Sopravvenienze passive</a>	15.103,28		
<b>C22 - IMPOSTE SUL REDDITO</b>	<b>23.816,71</b>		
<b>C22a - Imposte Correnti</b>	<b>23.816,71</b>		
<a href="#">C22a_2 - IRAP</a>	19.528,08		
<a href="#">C22a_3 - IRES</a>	4.288,63		
	2.315.957,70 +		2.454.312,08
Differenza	138.354,38 =		
	<u>2.454.312,08</u>		

## Totali di riepilogo

<b>Attività - Passività =</b>	2.536.094,48 -	2.397.740,10	138.354,38
<b>Ricavi - Costi =</b>	2.454.312,08 -	2.315.957,70	138.354,38
<b>Risultato del periodo =</b>			<u>138.354,38</u>

Sede in Milano (MI) Via S.G.B. de La Salle 5

**Informazione relative ai Beni Immobili**

L'Immobile in cui viene svolta l'attività Scolastica è di proprietà dei Fratelli delle Scuole Cristiane

**Informazioni relative al Bilancio Preventivo di Esercizio**

L'Ente Ecclesiastico gestore della Scuola, non è tenuto alla redazione del Bilancio Preventivo di esercizio e pertanto è esentato da tale obbligo.

**Informazioni relative ai titolari di incarichi di collaborazione o consulenza**

Non sussistono rapporti di collaborazione e consulenze strettamente relativi alla attività scolastica.